



Så här startar du en punktrutt!

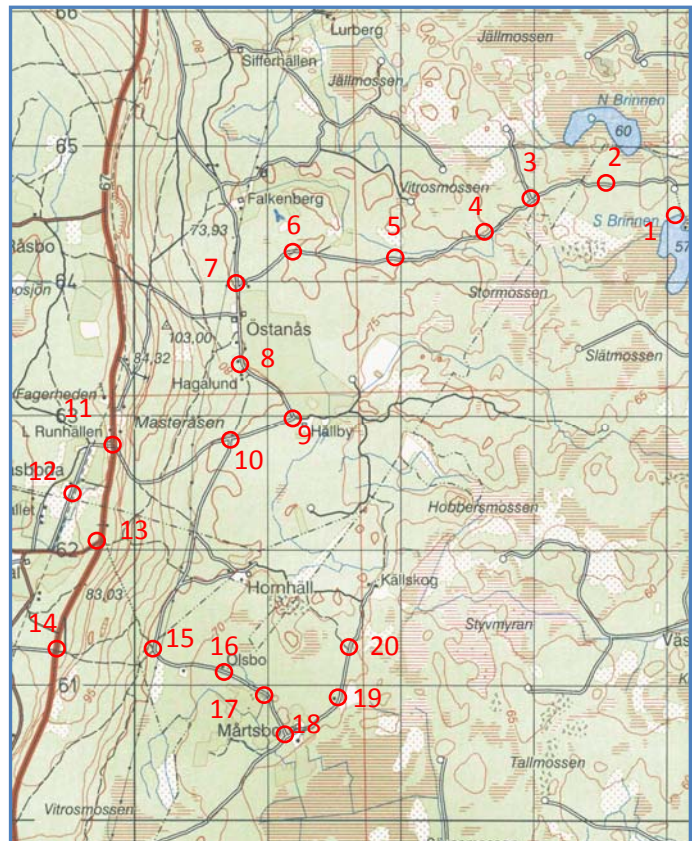


Varför? Du hjälper till att följa hur det går för Sveriges fåglar. Dessutom är det kul, lärorikt och stimulerande! Du kan räkna på sommaren och/eller vintern.

Var? Du bestämmer helt själv. Välj ett område som du vill (och kan) återkomma till följande år. Kanske runt byn du bor i, vid sommarstugan, längs kusten, eller mitt i stan?

Hur? Du väljer ut 20 punkter i terrängen, som du markerar på en karta. Det kan se ut som på kartan till höger. Det bör vara minst 300 m mellan punkterna, gärna 500 m om det är öppen terräng. Under en och samma dag besöker du punkterna i ordning och räknar under exakt fem minuter alla fåglar du ser och hör vid varje punkt. Det tar några timmar. Gå, cykla, skida eller kör bil mellan punkterna.

När? För sommarpunktrutter får du själv välja datum under perioden april till juni. Vi föreslår dock 15 maj – 15 juni för södra Sverige och 1 – 30 juni för norra Sverige. Din vinterpunktrutt räknar du 19 december – 8 januari. Börja gärna tidigt på morgonen när fåglarna är som mest aktiva. Därefter räknar du vid ungefär samma datum och tid på dygnet kommande år. Du binder inte upp dig, men dina räkningar blir mycket mer värda om du räknar några år framöver. Räkningarna har pågått sedan 1975!



Vad behöver jag kunna? Du bör känna igen alla våra vanliga fåglar till utseende och läte. Att kunna läten är viktigt, för många individer hör man bara. Du behöver dock inte kunna vartenda litet pip.

Vad gör jag sedan? Du fyller i dina resultat på ett protokoll i form av en Excel-fil eller på ett pappersprotokoll. Dessa hämtar du på hemsidan eller får av oss. Du skickar protokollet till oss och får sedan en årsrapport med alla resultaten.

Mer detaljerad information om metodiken och vinterns räkningsperioder finner du längre ned i detta dokument, samt på vår hemsida!

www.zoo.ekol.lu.se/birdmonitoring eller fråga via e-post: fageltaxering@biol.lu.se

VÄLKOMMEN MED I SVENSK FÅGELTAXERING!